

SHERWIN-WILLIAMS®



Anodite Qualicoat Class 2 Now available!

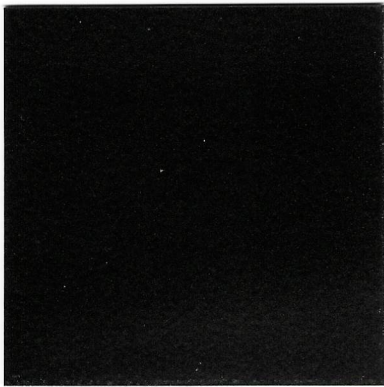
Anodite

syntha pulvin

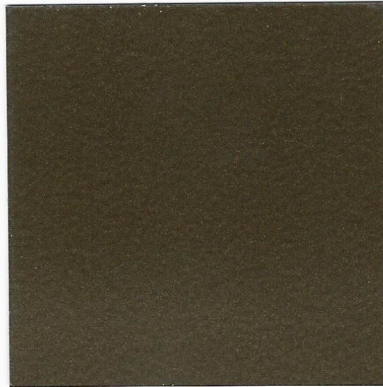
ARCHITECTURAL
COATING
SOLUTIONS

Anodite

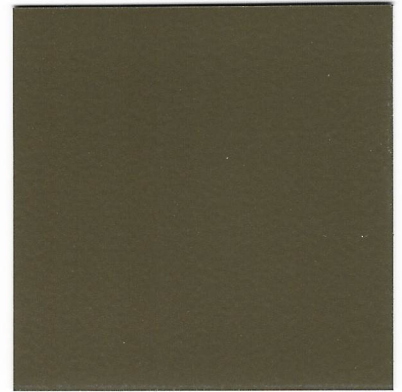
The colors of anodizing
The benefits of powder coating



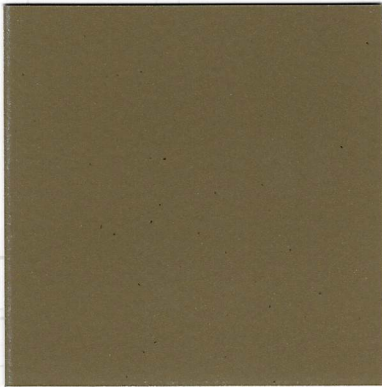
30893
BLACK C35



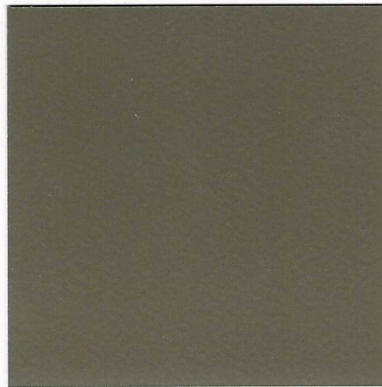
35029
BRONZE 545



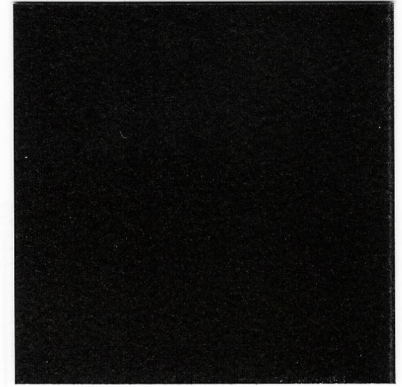
30898
BRONZE C33



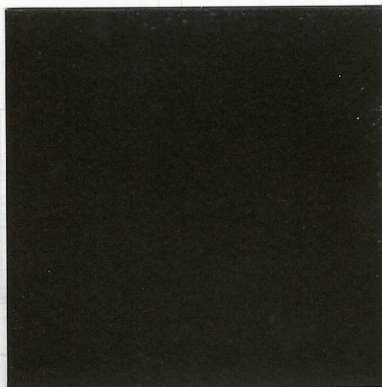
35762
LIGHT BRONZE 543



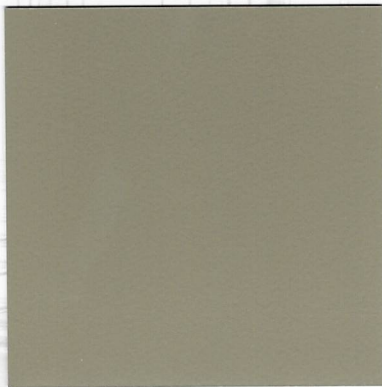
30896
BEIGE C32



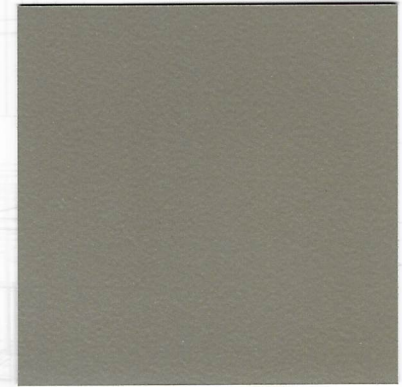
35476
DARK BROWN 549



35787
BROWN 547

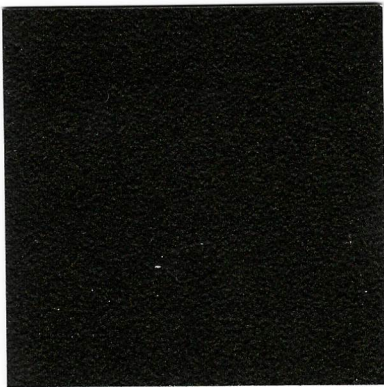


36168
PALE GOLD 541

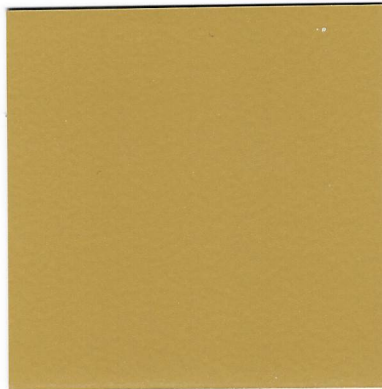


31304
LIGHT GREY C31

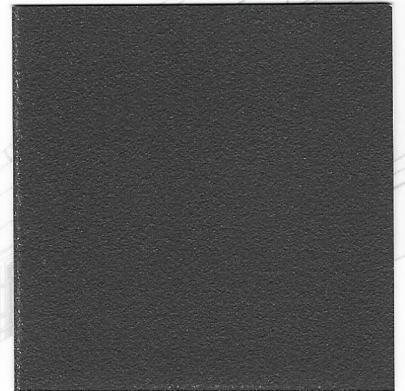
Anodite is a new generation of architectural polyester powder coatings with a smooth, low-gloss, metallic appearance designed to simulate the colors of anodizing — but with the added advantages of hiding surface imperfections and defects in the metal.



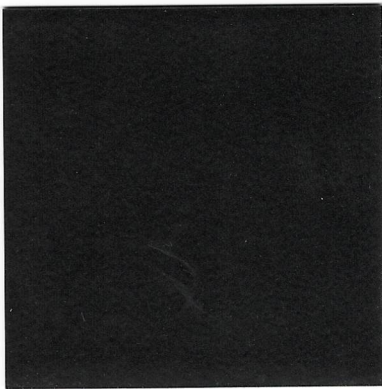
30892
BROWN C34



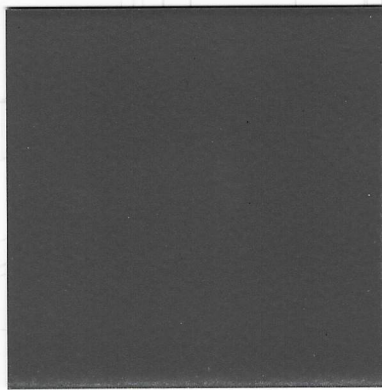
35704
GOLD 2,5



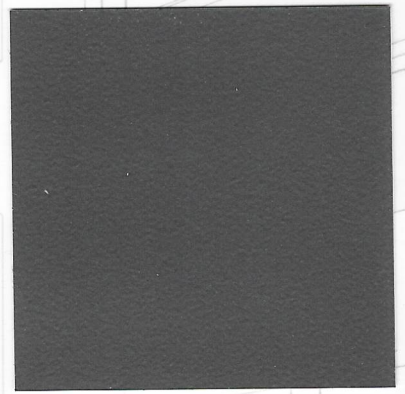
35013
IRON GREY 715



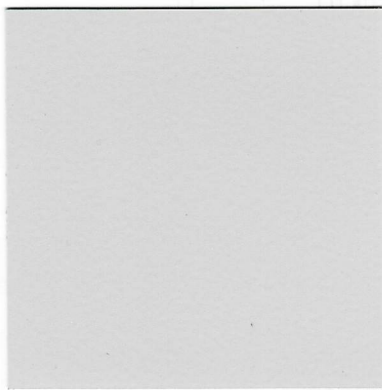
36486
DARK GREY 717



36142
PLATINUM GREY 713



36143
MEDIUM GREY 711



30919
SILVER C0



Anodite

EN

Anodite is a new generation of Architectural Polyester Powder Coatings with smooth, low gloss, metallic appearance designed to simulate the colors of Anodizing but with the added advantages of hiding surface imperfections and defects in the metal.

The collection meets the requirements of Qualicoat Class 2 and GSB Florida 3 Years and therefore is highly resistant to light and the effects of weathering.

This new range of coatings is designed to enhance Aluminium or Galvanised Steel Substrates for both Internal and External applications.

DE

Anodite ist die neue Generation von Polyesterpulverlacken für den Architekturbereich mit einem glatten Metallic-Aspekt und schwachem Glanz - formuliert, um Eloxalfarben nachzustellen, jedoch mit dem Vorteil, dass Oberflächenfehler und Mängel des Untergrundes kaschiert werden.

Die Anodite-Kollektion erfüllt die Anforderungen der Qualicoat Klasse 2 und GSB Florida 3 Years, da es sich um hochwetterfeste Oberflächen – beständig gegen Sonneneinstrahlung und Wettereinflüsse – handelt.

Diese neue Effektreihe wurde entwickelt, um Substrate aus Aluminium oder galvanisiertem Stahl, sowohl bei externen als auch bei internen Anwendungen zu betonen.

IT

Anodite è la nuova generazione di vernici in polvere poliestere per il settore architettura, con un aspetto metallico liscio e a bassa brillantezza, formulate per simulare i colori dell'anodizzato, ma con il vantaggio di nascondere le imperfezioni superficiali e i difetti del supporto.

La collezione Anodite rispetta i requisiti Qualicoat Classe 2 e GSB Florida 3 Years, quindi queste vernici sono altamente resistenti alla luce solare e alle condizioni atmosferiche.

Questo nuovo range di vernici è stato sviluppato per valorizzare i substrati in alluminio o acciaio galvanizzato, sia per applicazioni da esterno che da interno.

GR

Η συλλογή Anodite είναι η νέα γενιά πολυεστερικών πουδρών βαφής για τον αρχιτεκτονικό τομέα, με μεταλλική λεία όψη και χαμηλή γυαλάδα, σχεδιασμένες για να προσομοιώνουν τα χρώματα ανωδίωσης, αλλά με το πλεονέκτημα ότι κρύβουν τις ατέλειες και τα ελαττώματα της επιφάνειας βαφής. Η συλλογή Anodite διαθέτει τις πιστοποιήσεις Qualicoat class 2 και GSB Master, 3 χρόνια Florida test συνεπώς οι πούδρες αυτές είναι ιδιαίτερα ανθεκτικές στην ηλιακή ακτινοβολία και τις καιρικές συνθήκες. Αυτή η νέα σειρά πουδρών βαφής έχει αναπτυχθεί για να αναδεικνύει τα αντικείμενα που είναι κατασκευασμένα από αλουμίνιο ή γαλβανισμένο χάλυβα, τόσο για τις εξωτερικές όσο και για τις εσωτερικές εφαρμογές.

ES

Anodite es la nueva generación de pinturas en polvo de poliéster para el sector de la arquitectura, con un aspecto metálico liso y de bajo brillo, formuladas para simular los colores del anodizado, pero con la ventaja de ocultar las imperfecciones de la superficie y los defectos del soporte.

La colección Anodite cumple los requisitos de Qualicoat Clase 2 y GSB (3 años de exposición en Florida), por tanto, estas pinturas son altamente resistentes a la luz solar y las condiciones atmosféricas. Esta nueva gama de pinturas ha sido desarrollada para realizar los sustratos de aluminio o de acero galvanizado, tanto para aplicaciones externas como internas.

RS

Краски Анодит - это новое поколение полиэфирных порошковых лаков для использования в строительстве, они формируют гладкую матовую поверхность с металлическим внешним видом. Краски Анодит воспроизводят цвет анодированного металла и скрывают все недостатки поверхности и дефекты основы. Коллекция красок Анодит соответствует требованиям сертификации Qualicoat Категории 2 и GSB Florida 3 Years, поэтому данные краски являются стойкими к солнечному свету и к атмосферным воздействиям. Эти новые покрытия разработаны для окрашивания алюминия или оцинкованной стали для эксплуатации как внутри, так и снаружи.

FR

Anodite est une nouvelle génération de peintures en poudre destinées au revêtement des éléments métalliques d'architecture. D'apparence lisse, très mate et métallique les produits de la collection Anodite ont été conçus pour se rapprocher au mieux des couleurs de l'anodisation tout en cachant les imperfections de surface et les défauts du métal.

La collection Anodite répond aux exigences de Qualicoat Classe 2 et de GSB Florida 3 Years. Les revêtements sont donc très résistants à la lumière et aux intempéries.

Cette nouvelle gamme de peintures en poudre est conçue pour améliorer la protection des substrats en aluminium et en acier pour des applications à la fois internes et externes.

PL

Anodite stanowi nową generację poliestrowych farb proszkowych dla sektora architektonicznego, z metalicznym, gładkim wyglądem oraz o niskim stopniu połysku, sformułowanych w celu symulacji kolorów anodowanych, lecz z korzyścią ukrycia niedoskonałości powierzchniowych wspornika.

Kolekcja Anodite spełnia wymogi Qualicoat Klasy 2 i GSB Florida 3 Years, a zatem niniejsze farby charakteryzują się wysoką odpornością na światło słoneczne oraz warunki atmosferyczne.

Niniejsza, nowa gama farb została opracowana w celu uwydatnienia podłoża aluminiowych lub podłoża z ocynkowanej stali, zarówno dla zastosowań na zewnątrz jak i w pomieszczeniach.

Contact Us

Finland

Helsinki, Finland
+358 10 218 3600

France

Thouars, France
+33 (0)5 49 96 05 00

Germany

Essenbach-Altheim, Germany
+49 (0) 8703 906 583

Greece

Athens, Greece
+30 210 610 9930-4

Ireland

Dublin, Ireland
+353 1401 9304

Italy

Bologna, Italy
+39 051 638 0411

Poland

Debica, Poland
+48 14 658 4100

Romania

Bucharest, Romania
+40 724 275 636

Russia

Moscow, Russia
+7 495 777 2324

Serbia

Belgrade, Serbia
+381 11 40 40 507

South Africa

Durban, South Africa
+27 31 459 8400

Spain

Barcelona, Spain
+34 (0) 93 884 3442

Switzerland

Bubikon, Switzerland
+41 55 253 15 15

United Kingdom

Liverpool, United Kingdom
+44 (0) 151 486 0486

United States

Minneapolis, Minnesota, USA
+1 (612) 851 7000

www.synthapulvin.co.uk

For more than 150 years Sherwin-Williams has been a leader in the art and science of coatings that excel in both beauty and function. The Anodite range represents a major breakthrough in powder coating technology focused on eco-friendly products designed for the architectural market.